

ToDo Manager

Installationsanleitung

Stand Juli 2010



Systemvoraussetzungen

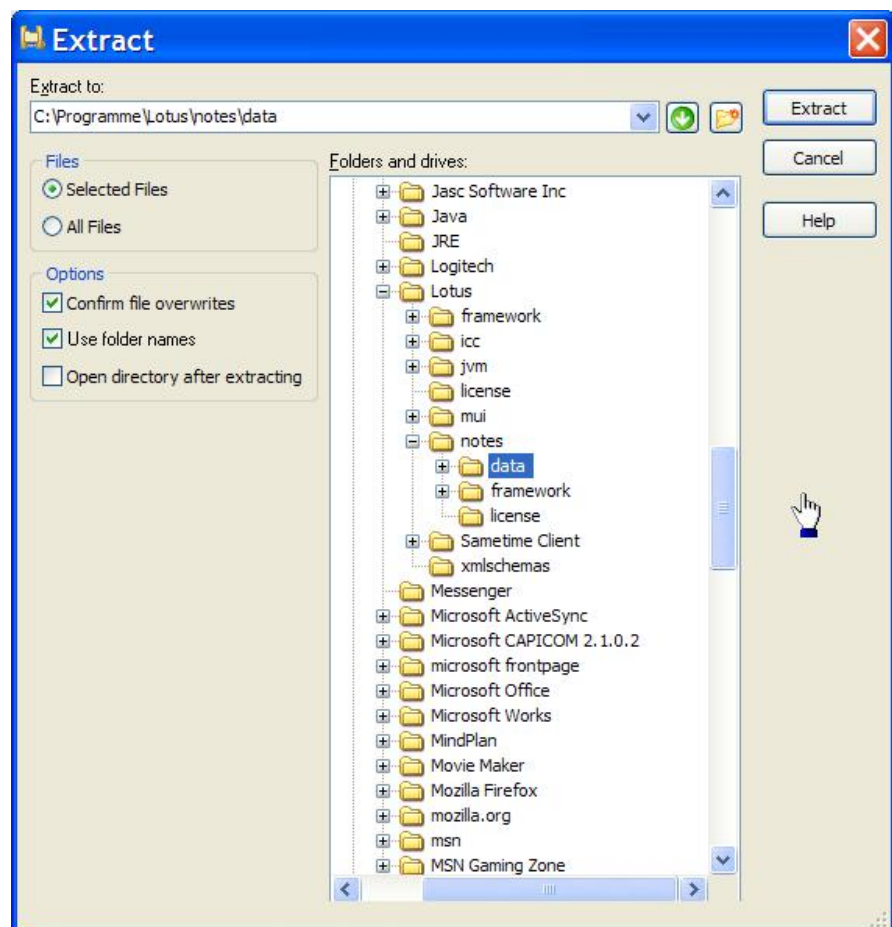
- IBM Lotus Notes/Domino Version 6.x, 7.x und 8.x
- Windows XP, Windows Vista, Windows 7
- mindestens 512 MB RAM für Windows XP und mindestens 1 GB RAM für Windows Vista / Windows 7

Software Downloaden

- 1 Sie erhalten per E-Mail einen Link, den Sie im Browser öffnen.
- 2 Wählen Sie in dem sich öffnenden Dialogfenster die Auswahl Datei speichern.
- 3 Wählen Sie gegebenenfalls den Ordner auf dem Laufwerk, in dem Sie die Datei speichern wollen.

Installationsdatei extrahieren

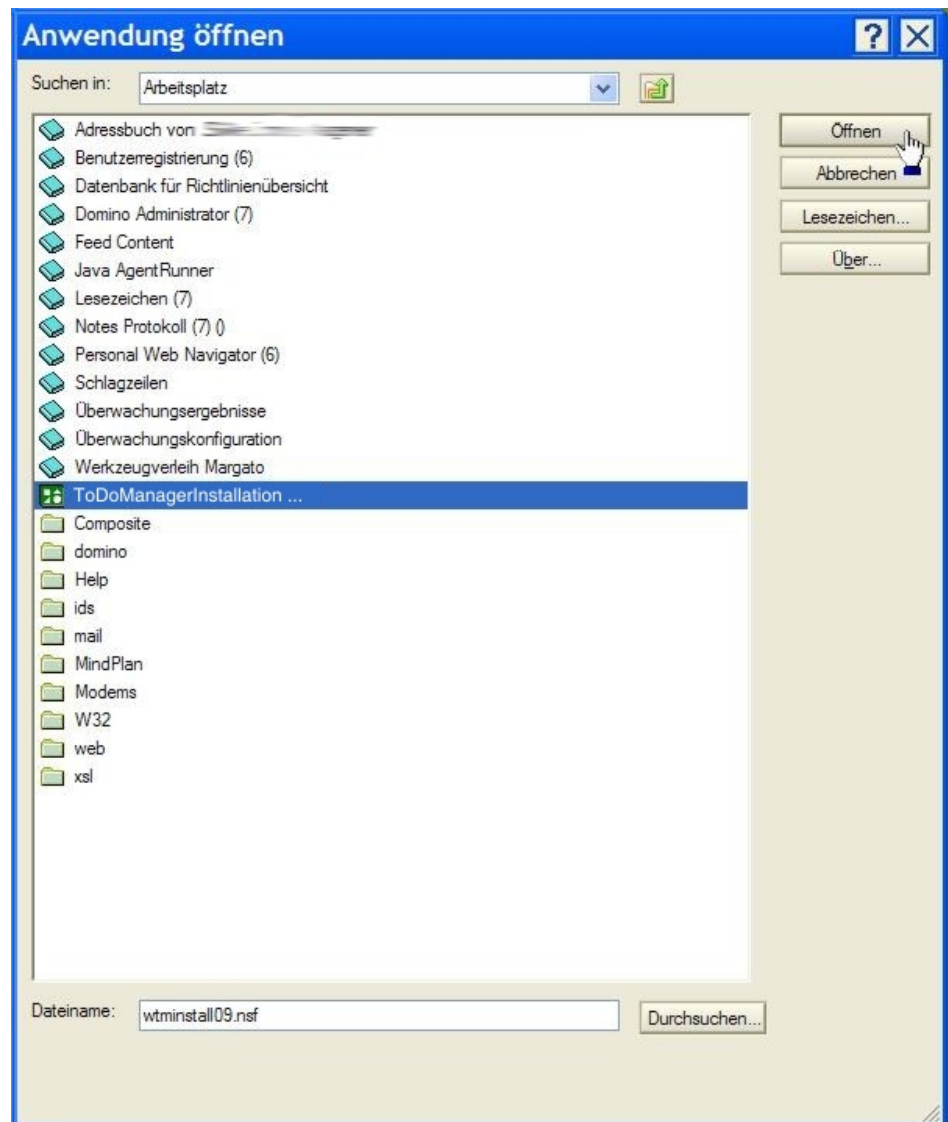
- 1 Öffnen Sie den Ordner, in dem Sie die Datei gespeichert haben und öffnen Sie diese mit einem Doppelklick.



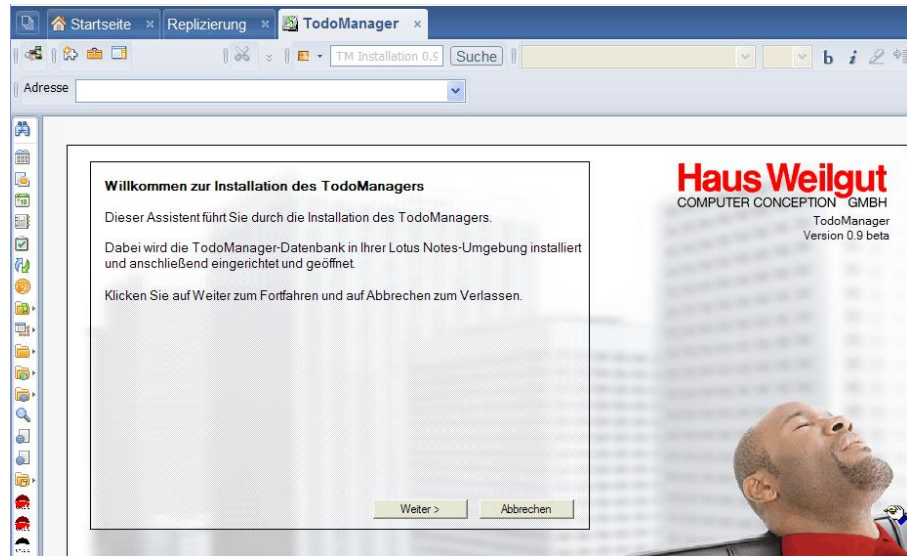
- 2 Extrahieren Sie die Datei mit der Endung .nsf in das Verzeichnis C:\Programme\Lotus\Notes\data oder in ein anderes von Ihrem Administrator festgelegtes Verzeichnis.

Installation durchführen

- 1 Öffnen Sie Ihre Lotus Notes-Anwendung.
- 2 Öffnen Sie in der oberen Menüleiste
 - **Datei** → **Datenbank** → **Öffnen** (Lotus Notes 7.x)
 - oder **Datei** → **Öffnen** → **Lotus Notes-Anwendung** (Lotus Notes 8.x)
 - oder drücken Sie die Tastenkombination **Strg+O** Ihrer Tastatur.



- 3 Wählen Sie die Datenbank **ToDoManagerInstallation ...** aus dem **Ordner Arbeitsplatz**.
- 4 Bestätigen Sie mit **Öffnen**.



- 5 Folgen Sie den Anweisungen des Assistenten, um die Installation durchzuführen.
- 6 Bestätigen Sie jeden Installationsschritt durch Klick auf den Button weiter. Ändern Sie nicht den vorgegebenen Pfad bei der Installation.
- 7 Warten Sie, bis die Installation abgeschlossen ist.

ToDo Manager öffnen



- 1 Klicken Sie in dem abschließenden Fenster auf den Button **ToDo Manager Öffnen**, wenn Sie den ToDo Manager sofort starten wollen.
- 2 Schließen Sie das Installationsfenster, indem Sie das Schließen-Symbol des oberen Reiters oder den Button **Schließen** rechts unten klicken.

Informationen

Die Bedienungsanleitung für den ToDo Manager befindet sich in der Online-Hilfe des ToDo Managers.